

Утверждена

(наименование документа об утверждении, включая наименования

органов государственной власти или органов местного

самоуправления, принявших решение об утверждении схемы

или подписавших соглашение о перераспределении земельных участков)

от _____

№ _____

**Схема расположения земельного участка или земельных участков
на кадастровом плане территории**

Условный номер земельного участка

(указывается в случае, если предусматривается образование двух и более земельных участков)

Площадь земельного участка 1534 м²

(указывается проектная площадь образуемого земельного участка, вычисленная с использованием федеральной государственной географической информационной системы, обеспечивающей функционирование национальной системы пространственных данных, которой является федеральная государственная географическая информационная система "Единая цифровая платформа "Национальная система пространственных данных" (далее - информационная система), или иных технологических и программных средств с округлением до 1 квадратного метра. Указанное значение площади земельного участка может быть уточнено при проведении кадастровых работ не более чем на десять процентов)

Координаты, м

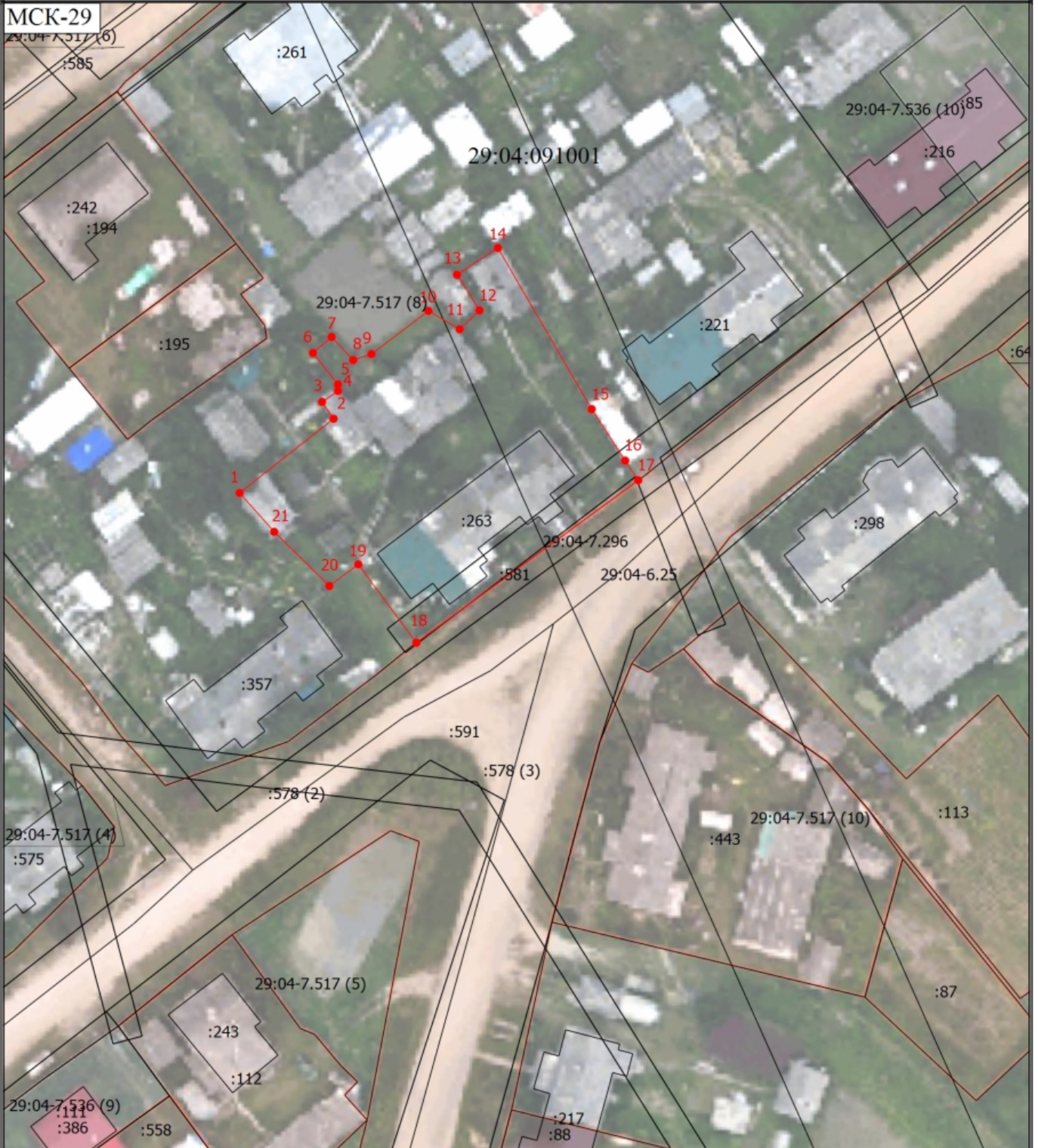
**Обозначение характерных точек
границ**

(указываются в случае подготовки схемы расположения земельного участка с использованием информационной системы или иных технологических и программных средств. Значения координат, полученные с использованием указанных технологических и программных средств, указываются с округлением до 0,01 метра)

	Координаты, м	
	X	Y
1	2	3
1	424248.41	3381047.02
2	424258.79	3381060.18
3	424261.15	3381058.56
4	424262.69	3381060.81
5	424263.61	3381060.80
6	424268.00	3381057.28
7	424270.24	3381059.90
8	424267.00	3381062.92
9	424267.85	3381065.49
10	424273.89	3381073.46
11	424271.32	3381077.83
12	424273.96	3381080.62
13	424278.95	3381077.46
14	424282.70	3381083.19
15	424260.14	3381096.32
16	424252.92	3381101.02
17	424250.18	3381102.85
18	424227.44	3381071.77
19	424238.41	3381063.64

Обозначение характерных точек границ	Координаты, м	
	(указываются в случае подготовки схемы расположения земельного участка с использованием информационной системы или иных технологических и программных средств. Значения координат, полученные с использованием указанных технологических и программных средств, указываются с округлением до 0,01 метра)	
	X	Y
1	2	3
20	424235.39	3381059.58
21	424242.96	3381051.87
1	424248.41	3381047.02

Схема расположения земельного участка или земельных участков на кадастровом плане территории



Масштаб 1:800

Условные обозначения

- - Часть границы, местоположение которой определено при выполнении кадастровых работ
- - Характерная точка границы земельного участка, сведения ЕГРН о которой соответствуют требованиям, установленным в соответствии с частью 13 статьи 22 Федерального закона от 13 июля 2015 г. N 218-ФЗ "О государственной регистрации недвижимости"
- 29:04-7.536 (9)** - Территориальная зона 29:04-7.517 — Жилая зона
- 1** - Обозначение новой характерной точки
- :111** - Кадастровый номер земельного участка
- :357** - Кадастровый номер здания

Схема расположения земельного участка или земельных участков на кадастровом плане территории

:578 (2)	- Обозначение контура сооружения
_____	- Часть границы, сведения ЕГРН о которой позволяют однозначно определить ее положение на местности
_____	- Часть контура, образованного проекцией существующего в ЕГРН наземного конструктивного элемента здания, сооружения, объекта незавершенного строительства
●	- Характерная точка границы земельного участка, сведения о которой отсутствуют в ЕГРН, местоположение которой определено при кадастровых работах (новая характерная точка)
29:04-6.25	- Зона с особыми условиями использования территории 29:04-6.25 — Охранная зона инженерных коммуникаций
:581	- Кадастровый номер сооружения
29:04:091001	- Номер кадастрового квартала